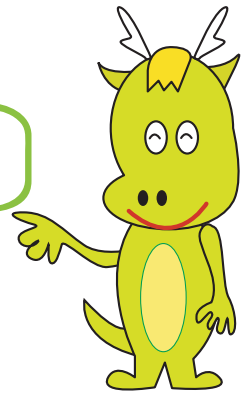




# 〜 鳩間島 〜

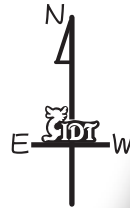
周囲 3.9km 人口 約75人

海の美しさにビックリ!!!  
のんびりしたい方にオススメです。



石垣島ドリーム観光  
マスコット「ドリカンくん」

- ①【夫婦石】  
2つ石を大きなガジュマルが覆っています。  
昔、この辺りが畑だった頃、畑を耕していた  
夫婦がとても仲良かったことから「夫婦石」  
と呼ばれています。
- ②【千手ガジュマル】  
立派で力強いガジュマルは鳩間のシンボル
- ③【鳩間中森】  
しまの小さな森。クバが群生する景勝地。  
民謡の鳩間節は、ここからのすばらしい  
眺めを唄ったもの。
- ④【アンヌカー】  
大きなガジュマルの木の下にある洞窟。  
かつては泉があり貴重な飲み水でした。
- ⑤【コミュニティーセンター前の広場】  
港から右へ進むとコミュニティーセンターの前に  
芝生の広場があります。木陰で休むのにぴったりの  
場所です。毎年5月に行われる「鳩間島音楽祭」  
の会場です。
- ⑥【屋良浜】  
島を1周歩いていると、浜に続く小道がいくつも  
あります。屋良浜は比較的広い浜です。向かい  
の西表島を眺めながらのんびりと過ごしては  
いかがでしょうか。



※島は生活の場です。マナーを守りましょう。



モバイルサイト [www.ishigaki-dream.co.jp/m/](http://www.ishigaki-dream.co.jp/m/)

石垣島ドリーム観光(株) TEL:0980-84-3178

ISHIGAKI DREAM TOURS [www.ishigaki-dream.co.jp](http://www.ishigaki-dream.co.jp)



鳩間港

