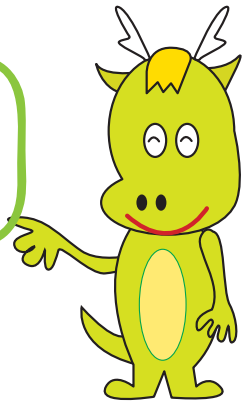


# 黒島

周囲 12.7km 人口 214人  
牛2876頭

♡ Heart Island ♡

島のほとんどが牧場といってもいいほど畜産が盛んです。海がきれいですのでシュノーケル等がたのしめます。



石垣島ドリーム観光  
マスコット「ドリカンくん」



【仲本海岸】トイレ・シャワー有り  
潮が引いた時には  
天然の水族館のようになります。  
シュノーケルにぴったりの海岸です。

- ①【黒島研究所】  
ウミガメ・珊瑚の展示室や、島の映像を鑑賞できます。ウミガメの水槽もあり、間近でウミガメを観察できます。
- ②【黒島ビジターセンター】  
島の歴史、文化の展示があり係の方より詳しい説明が受けられます。
- ③【黒島展望台】  
島全体が一望できます。休憩スペースもあるので一休みに。
- ④【黒島灯台】  
ハート型の島の灯台。「恋がみのる」といわれているとか。
- ⑤【伊古様橋】 国の有形文化財(指定)  
向かいには石垣島が見えます。石垣と黒島の交通路として使われていました。古く風情のある様橋です。途中崩れやすくなっていますので、注意して歩いて下さい。



モバイルサイト [www.ishigaki-dream.co.jp/m/](http://www.ishigaki-dream.co.jp/m/)  
石垣島ドリーム観光(株) TEL:0980-84-3178  
ISHIGAKI DREAM TOURS [www.ishigaki-dream.co.jp](http://www.ishigaki-dream.co.jp)